



Rijksinstituut voor Volksgezondheid
en Milieu
Ministerie van Volksgezondheid,
Welzijn en Sport

Epidemiologische situatie van SARS-CoV-2 in GGD Noord- en Oost-Gelderland

Rijksinstituut voor Volksgezondheid en Milieu - RIVM
20 augustus 2021, 10:00

Samenvatting

Tot en met 20 augustus 2021 10:00 uur zijn er door GGD Noord- en Oost-Gelderland in totaal 77793 personen positief voor SARS-CoV-2 gemeld aan het RIVM. Tot nu toe zijn 1184 van de gemelde patiënten opgenomen in het ziekenhuis en 772 mensen overleden.

Van het totaal aantal personen met een positieve SARS-CoV-2 testuitslag die door de GGD Noord- en Oost-Gelderland is gemeld zijn 99,3% woonachtig in regio GGD Noord- en Oost-Gelderland en 0,7% in andere GGD regio's. In deze pdf zijn alle meldingen meegenomen die door GGD Noord- en Oost-Gelderland zijn gemeld ongeacht woonlocatie.

Een overzicht van de COVID-19 situatie op landelijk niveau is hier te vinden.

Uitleg over surveillance van COVID-19 in Nederland

Door middel van surveillance houdt het RIVM zicht op de verspreiding van SARS-CoV-2 in Nederland. Via een samenwerking tussen artsen, laboratoria en de GGD'en wordt informatie verzameld over personen met een positieve SARS-CoV-2 testuitslag. Sinds het begin van de COVID-19 epidemie in Nederland is het testbeleid geleidelijk veranderd. Het huidige testbeleid is hier te vinden. Vanaf 1 december 2020 kunnen ook mensen zonder klachten zich laten testen als zij risico hebben gelopen op een besmetting. Ook is het vanaf 31 maart 2021 mogelijk een zelftest te doen. Deze test wordt aangeraden voor mensen zonder klachten om periodiek (preventief) te testen wanneer dit voor school of werk vereist is. Bij een positieve uitslag is een confirmatietest bij de GGD vereist. Toch is het aannemelijk dat niet alle met SARS-CoV-2 besmette personen daadwerkelijk getest worden. De werkelijke aantallen in Nederland zijn daarom waarschijnlijk hoger dan de aantallen die hier genoemd worden. Aan het RIVM wordt niet gemeld wie hersteld is van een SARS-CoV-2 infectie.

Niet van alle positief geteste personen die gemeld worden aan de GGD is bekend of ze zijn opgenomen in het ziekenhuis of zijn overleden. Dit komt doordat er geen meldingsplicht is voor ziekenhuisopnames of overlijden bij personen met een positieve SARS-CoV-2 testuitslag. De hier gepresenteerde opname- en sterftecijfers betreffen daarom een onderrapportage, en zijn weergegeven in grijs (in tabellen) of in lichtere kleuren (in grafieken). De Stichting NICE rapporteert dagelijks het aantal patiënten met COVID-19 dat opgenomen is in het ziekenhuis en het aantal daarvan dat is opgenomen op de intensive care. Deze aantallen zijn meer compleet en worden ook weergegeven in deze rapportage. De stichting NICE registreert niet of iemand vanwege COVID-19 ziekte is opgenomen of om een andere reden.

Open data

De volgende bestanden met data over SARS-CoV-2 en COVID-19 zijn openbaar beschikbaar:

- Cumulatieve aantallen per gemeente per dag, van het aantal personen met een positieve testuitslag voor SARS-CoV-2, in het ziekenhuis opgenomen COVID-19 patiënten en overleden patiënten positief voor SARS-CoV-2 gemeld bij de GGD ten tijde van publicatie.
- Aantal in het ziekenhuis opgenomen COVID-19 patiënten per gemeente per dag, volgens NICE registratie.
- Karakteristieken van elke voor SARS-CoV-2 positief geteste persoon in Nederland.
- Aantallen GGD-meldingen van SARS-CoV-2 in gehandicaptenzorginstellingen naar veiligheidsregio, per datum.
- Aantallen GGD-meldingen van SARS-CoV-2 in personen van 70 jaar en ouder woonachtig buiten een instelling naar veiligheidsregio, per datum.

-
- Aantallen GGD-meldingen van SARS-CoV-2 in verpleeghuizen naar veiligheidsregio, per datum.
 - Aantallen GGD-meldingen van SARS-CoV-2 per gemeente, per publicatiedatum.
 - Het reproductiegetal van SARS-CoV-2.
 - Aantal besmettelijke personen per dag.
 - De Nationale SARS-CoV-2 afvalwatersurveillance.

Dit document is vertrouwelijk en verdere verspreiding valt onder de verantwoordelijkheid van de GGD. Door eventuele kleine aantallen kunnen personen mogelijk herleidbaar zijn.

Vertrouwelijk

Inhoudsopgave

	Pagina
1 Samenvatting COVID-19 meldingen van de GGD Noord- en Oost-Gelderland vanaf 27 februari 2020	4
2 COVID-19 meldingen aan de GGD Noord- en Oost-Gelderland vanaf 7 juni 2021	5
3 Top vijf gemeenten in de afgelopen week	7
4 Leeftijdsverdeling en man-vrouwverdeling van bij de GGD Noord- en Oost-Gelderland positief op SARS-CoV-2 geteste personen	9
5 Reishistorie van bij de GGD Noord- en Oost-Gelderland positief op SARS-CoV-2 geteste personen vanaf 7 juni 2021 en in de afgelopen week	11
6 Uitgevoerde werkzaamheden van bij de GGD Noord- en Oost-Gelderland gemelde personen met een positieve testuitslag voor COVID-19 vanaf 10 juni 2021 en in de afgelopen week	13
7 COVID-19 ziekenhuisopnames en opnames op de intensive care gerapporteerd door de Stichting NICE	14
8 Bron- en contactonderzoek van SARS-CoV-2 meldingen aan de GGD Noord- en Oost-Gelderland	16
8.1 Brononderzoek: Setting van mogelijke besmetting van personen met een positieve testuitslag voor SARS-CoV-2 vanaf 7 juni 2021 en in de afgelopen week	16
8.2 Bron- en contactonderzoek van SARS-CoV-2 meldingen aan de GGD Noord- en Oost-Gelderland	18
9 Surveillance van SARS-CoV-2 in verpleeghuizen, woonzorgcentra en gehandicaptenzorginstellingen vanaf 7 juni 2021	23
10 SARS-CoV-2 testen afgenomen door de GGD Noord- en Oost-Gelderland vanaf 7 juni 2021	24
11 Vergelijking met landelijke situatie	33

Klik op de titel om naar het betreffende hoofdstuk in het document te gaan.

1 Samenvatting COVID-19 meldingen van de GGD Noord- en Oost-Gelderland vanaf 27 februari 2020

Tabel 1: Aantal door de GGD gemelde personen positief voor SARS-CoV-2, aantal in het ziekenhuis opgenomen COVID-19 patiënten gemeld door de GGD en aantal overleden personen positief voor SARS-CoV-2 gemeld door de GGD^{1,2}

Gezondheidsstatus	Totaal	%	Meldingen afgelopen week ³	Gecorrigeerd ⁴	Verskil met vorige week ⁵
Totaal gemeld	77793		694	-6	688
Ziekenhuisopname	1184	1.5	6	0	6
Overleden	772	1.0	1	0	1

¹ Sinds 1 december 2020 kunnen naast mensen met klachten ook mensen zonder klachten zich laten testen als zij risico hebben gelopen op een besmetting. Ook is het vanaf 31 maart 2021 mogelijk een zelftest te doen. Deze test wordt aangeraden voor mensen zonder klachten om periodiek (preventief) te testen wanneer dit voor school of werk vereist is. Bij een positieve uitslag is een confirmatietest bij de GGD vereist. Toch is het aannemelijk dat niet alle met SARS-CoV-2 besmette personen daadwerkelijk getest worden. De werkelijke aantallen in Nederland zijn daarom waarschijnlijk hoger dan de aantallen die hier genoemd worden. Het werkelijke aantal COVID-19 patiënten opgenomen in het ziekenhuis of overleden is hoger dan het aantal opgenomen of overleden patiënten gemeld in de surveillance. Dit komt doordat er geen meldingsplicht geldt voor ziekenhuisopname door of overlijden aan COVID-19. De hier gepresenteerde opname- en sterftecijfers betreffen daarom een onderrapportage, en zijn weergegeven in grijs. Aan het RIVM wordt niet gemeld wie hersteld is.

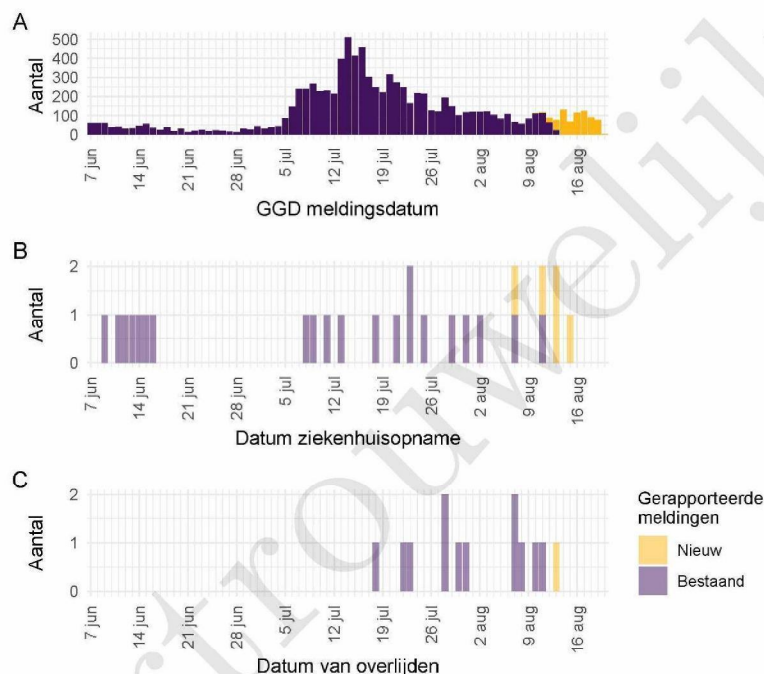
² Voor 18 sterfgevallen is aangegeven dat COVID-19 niet de directe oorzaak van overlijden is.

³ Meldingen die tussen 13 augustus 2021 10:01 en 20 augustus 2021 10:00 aan het RIVM zijn gedaan. Dit betreft het aantal meldingen, opnames en overlijdens die in de afgelopen week nieuw aan het RIVM zijn gerapporteerd. Datum van melding aan de GGD, ziekenhuisopname of overlijden kan echter in een andere week vallen. Bij de meeste overige tabellen en figuren in dit rapport wordt de datum van melding, ziekenhuisopname of overlijden gebruikt. Deze cijfers zijn dus niet hetzelfde.

⁴ Meldingen die gewist of herzien zijn tussen 13 augustus 2021 10:01 en 20 augustus 2021 10:00. Behalve dat er nieuwe meldingen worden ontvangen, worden eerdere meldingen soms aangepast; de aantallen meldingen per week kunnen daardoor variëren.

⁵ Het verschil tussen de cumulatieve meldingen t/m 20 augustus 2021 10:00 ten opzichte van 13 augustus 2021 10:00.

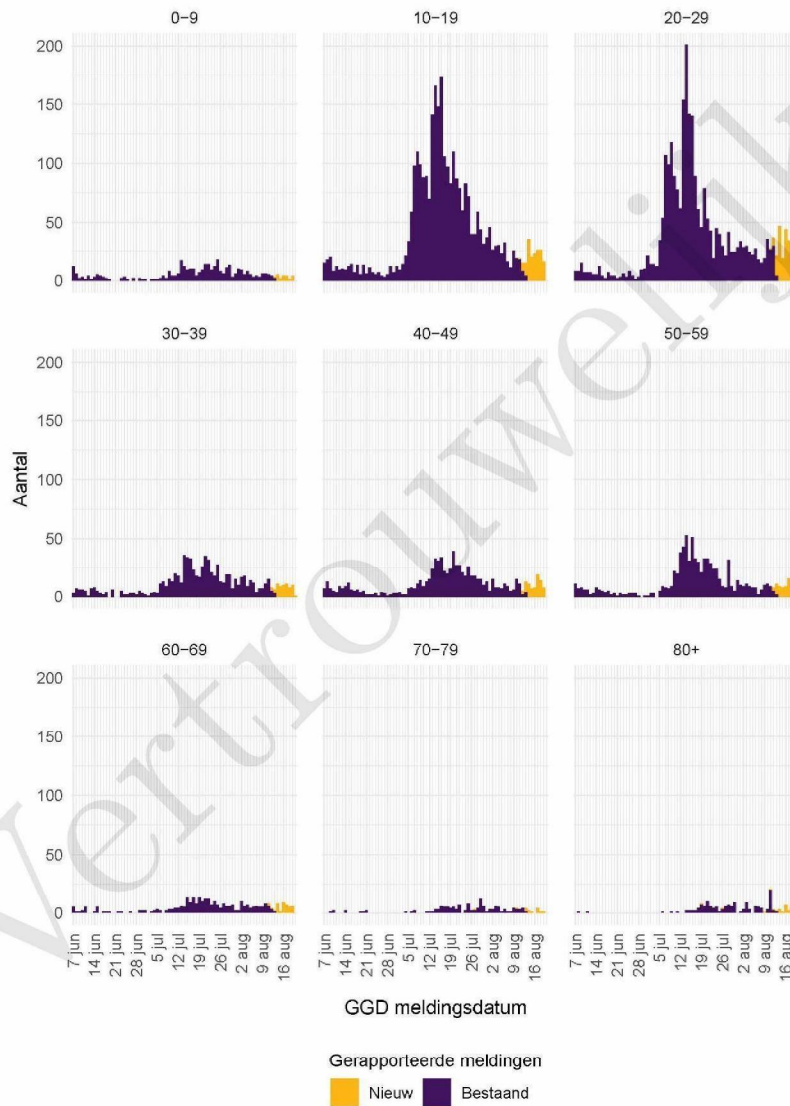
2 COVID-19 meldingen aan de GGD Noord- en Oost-Gelderland vanaf 7 juni 2021



Figuur 1: Aantal aan de GGD gemelde SARS-CoV-2 personen positief voor SARS-CoV-2 vanaf 7 juni 2021¹. (A) Aantal aan de GGD gemelde personen positief voor SARS-CoV-2, naar meldingsdatum. (B) Aantal aan de GGD gemelde in het ziekenhuis opgenomen COVID-19 patiënten, naar datum van ziekenhuisopname. (C) Aantal aan de GGD gemelde overleden personen positief voor SARS-CoV-2, naar datum van overlijden.

¹ Meldingen aan het RIVM van 7 juni 2021 t/m 13 augustus 2021 10:00 uur zijn in deze grafieken weergegeven in paars. Meldingen van 13 augustus 2021 10:01 uur t/m 20 augustus 10:00 uur zijn weergegeven in geel. Sinds 1 juni 2020 kan iedereen zich met klachten laten testen. Vanaf 1 december 2020 kunnen ook mensen zonder klachten zich laten testen als zij risico hebben gelopen op een besmetting. Toch is het aannemelijk dat niet alle met SARS-CoV-2 besmette personen daadwerkelijk getest worden. De werkelijke aantallen zijn daarom waarschijnlijk hoger dan de aantallen die hier weergegeven worden. Van 1 patiënt(en) is de datum van opname en/of de datum van overlijden niet bekend. Deze kunnen daarom niet worden weergegeven in deze figuren. Er geldt geen meldingsplicht voor ziekenhuisopname door of overlijden aan COVID-19. De hier gepresenteerde cijfers betreffen daarom een onderrapportage en zijn in figuur B en C weergegeven in lichtere kleuren. Een leeg figuur betekent dat er in de betreffende periode geen meldingen waren.

2 COVID-19 MELDINGEN AAN DE GGD NOORD- EN OOST-GELDERLAND VANAF 7 JUNI 2021



Figuur 2: Aantal aan de GGD gemelde SARS-CoV-2 personen vanaf 7 juni 2021, per leeftijdsgroep. Een leeg figuur betekent dat er in de betreffende periode geen meldingen waren.

3 Top vijf gemeenten in de afgelopen week

In de afgelopen week zijn binnen de veiligheidsregio('s) van GGD Noord- en Oost-Gelderland het grootste aantal GGD-meldingen ontvangen van personen positief voor SARS-CoV-2 die woonachtig zijn in de onderstaande gemeentes. Dit kunnen dus ook meldingen betreffen van personen die bij een teststraat in een andere GGD-regio zijn getest.

Tabel 2: De vijf gemeenten met het grootste aantal aan de GGD gemelde COVID-19 patiënten in de afgelopen week naar aantal meldingen per 100.000 ^{1,2}.

GGD	Gemeente	Aantal meldingen per 100.000	Aantal meldingen	Populatie
GGD Noord- en Oost-Gelderland	Brummen	138.9	29	20884
GGD Noord- en Oost-Gelderland	Oost Gelre	104.8	31	29574
GGD Noord- en Oost-Gelderland	Winterswijk	103.4	30	29022
GGD Noord- en Oost-Gelderland	Apeldoorn	103.2	170	164781
GGD Noord- en Oost-Gelderland	Nunspeet	92.8	26	28021

¹ Betreft het aantal personen positief voor SARS-CoV-2 met een datum van melding aan de GGD, in de periode van 13 augustus 2021 10:01 t/m 20 augustus 2021 10:00 uur.

² Sinds 1 december 2020 kunnen naast mensen met klachten ook mensen zonder klachten zich laten testen als zij risico hebben gelopen op een besmetting. Ook is het vanaf 31 maart 2021 mogelijk een zelftest te doen. Deze test wordt aangeraden voor mensen zonder klachten om periodiek (preventief) te testen wanneer dit voor school of werk vereist is. Bij een positieve uitslag is een confirmatietest bij de GGD vereist. Toch is het aannemelijk dat niet alle personen positief voor SARS-CoV-2 getest worden. De werkelijke aantallen zijn daarom waarschijnlijk hoger dan de aantallen die hier genoemd worden.

3 TOP VIJF GEMEENTEN IN DE AFGELOPEN WEEK

Tabel 3: De vijf gemeenten met absoluut het grootste aantal aan de GGD gemelde COVID-19 patiënten in de afgelopen week ^{1,2}.

GGD	Gemeente	Aantal meldingen per 100.000	Aantal meldingen	Populatie
GGD Noord- en Oost-Gelderland	Apeldoorn	103.2	170	164781
GGD Noord- en Oost-Gelderland	Harderwijk	90.3	44	48726
GGD Noord- en Oost-Gelderland	Zutphen	85.2	41	48111
GGD Noord- en Oost-Gelderland	Doetinchem	61.8	36	58270
GGD Noord- en Oost-Gelderland	Berkelland	70.7	31	43846
GGD Noord- en Oost-Gelderland	Oost Gelre	104.8	31	29574

¹ Betreft het aantal personen positief voor SARS-CoV-2 met een datum van melding aan de GGD, in de periode van 13 augustus 2021 10:01 t/m 20 augustus 2021 10:00 uur.

² Sinds 1 december 2020 kunnen naast mensen met klachten ook mensen zonder klachten zich laten testen als zij risico hebben gelopen op een besmetting. Ook is het vanaf 31 maart 2021 mogelijk een zelftest te doen. Deze test wordt aangeraden voor mensen zonder klachten om periodiek (preventief) te testen wanneer dit voor school of werk vereist is. Bij een positieve uitslag is een confirmatietest bij de GGD vereist. Toch is het aanmerkelijk dat niet alle personen positief voor SARS-CoV-2 getest worden. De werkelijke aantallen zijn daarom waarschijnlijk hoger dan de aantallen die hier genoemd worden.

4 LEEFTIJDVERDELING EN MAN-VROUWVERDELING VAN BIJ DE GGD NOORD- EN OOST-GELDERLAND POSITIEF OP SARS-COV-2 GETESTE PERSONEN

4 Leeftijdverdeling en man-vrouwverdeling van bij de GGD Noord- en Oost-Gelderland positief op SARS-CoV-2 geteste personen

Tabel 4: Leeftijdverdeling van aan de GGD gemelde personen met een positieve testuitslag voor SARS-CoV-2, van in het ziekenhuis opgenomen COVID-19 patiënten en van overleden personen positief voor COVID-19 in de afgelopen week^{1,2}.

Leeftijdsgroep	Meldingen		Ziekenhuisopnames		Overleden	
	Aantal	%	Aantal	%	Aantal	%
Totaal gemeld	680		3		1	
0-4	5	0.7	0	0.0	0	0.0
5-9	18	2.6	0	0.0	0	0.0
10-14	52	7.6	0	0.0	0	0.0
15-19	109	16.0	0	0.0	0	0.0
20-24	139	20.4	0	0.0	0	0.0
25-29	60	8.8	0	0.0	0	0.0
30-34	38	5.6	0	0.0	0	0.0
35-39	28	4.1	0	0.0	0	0.0
40-44	40	5.9	0	0.0	0	0.0
45-49	40	5.9	1	33.3	0	0.0
50-54	44	6.5	0	0.0	0	0.0
55-59	30	4.4	0	0.0	0	0.0
60-64	24	3.5	0	0.0	0	0.0
65-69	14	2.1	0	0.0	0	0.0
70-74	8	1.2	1	33.3	0	0.0
75-79	5	0.7	0	0.0	0	0.0
80-84	12	1.8	1	33.3	1	100.0
85-89	7	1.0	0	0.0	0	0.0
90-94	6	0.9	0	0.0	0	0.0
95+	1	0.1	0	0.0	0	0.0
Niet vermeld	0	0.0	0	0.0	0	0.0

¹ Betreft het aantal personen positief voor SARS-CoV-2 met een datum van melding aan de GGD, opnamedatum of datum van overlijden in de periode van 13 augustus 2021 10:01 t/m 20 augustus 2021 10:00 uur.

² Sinds 1 december 2020 kunnen naast mensen met klachten ook mensen zonder klachten zich laten testen als zij risico hebben gelopen op een besmetting. Ook is het vanaf 31 maart 2021 mogelijk een zelftest te doen. Deze test wordt aangeraden voor mensen zonder klachten om periodiek (preventief) te testen wanneer dit voor school of werk vereist is. Bij een positieve uitslag is een confirmatietest bij de GGD vereist. Toch is het aannemelijk dat niet alle met SARS-CoV-2 besmette personen daadwerkelijk getest worden. De werkelijke aantallen in Nederland zijn daarom waarschijnlijk hoger dan de aantallen die hier genoemd worden. Het werkelijke aantal COVID-19 patiënten opgenomen in het ziekenhuis of overleden is hoger dan het aantal opgenomen of overleden patiënten gemeld in de surveillance. Dit komt doordat er geen meldingsplicht geldt voor ziekenhuisopname door of overlijden aan COVID-19. De hier gepresenteerde opname- en sterftecijfers betreffen daarom een onderrapportage, en zijn weergegeven in grijs. Aan het RIVM wordt niet gemeld wie hersteld is.

4 LEEFTIJDVERDELING EN MAN-VROUWVERDELING VAN BIJ DE GGD NOORD- EN OOST-GELDERLAND POSITIEF OP SARS-COV-2 GETESTE PERSONEN

Tabel 5: Man-vrouwverdeling van aan de GGD gemelde personen met een positieve testuitslag voor SARS-CoV-2, van in het ziekenhuis opgenomen COVID-19 patiënten en van overleden personen positief voor SARS-CoV-2 in de afgelopen week^{1,2}

Geslacht	Meldingen		Ziekenhuisopnames		Overleden	
	Aantal	%	Aantal	%	Aantal	%
Totaal gemeld	680		3		1	
Man	352	51.8	1	33.3	0	0.0
Vrouw	328	48.2	2	66.7	1	100.0

¹ Betreft het aantal personen positief voor SARS-CoV-2 met een datum van melding aan de GGD, opnamedatum of datum van overlijden in de periode van 13 augustus 2021 10:01 t/m 20 augustus 2021 10:00 uur.

² Sinds 1 december 2020 kunnen naast mensen met klachten ook mensen zonder klachten zich laten testen als zij risico hebben gelopen op een besmetting. Ook is het vanaf 31 maart 2021 mogelijk een zelftest te doen. Deze test wordt aangeraden voor mensen zonder klachten om periodiek (preventief) te testen wanneer dit voor school of werk vereist is. Bij een positieve uitslag is een confirmatietest bij de GGD vereist. Toch is het aannemelijk dat niet alle met SARS-CoV-2 besmette personen daadwerkelijk getest worden. De werkelijke aantallen in Nederland zijn daarom waarschijnlijk hoger dan de aantallen die hier genoemd worden. Het werkelijke aantal COVID-19 patiënten opgenomen in het ziekenhuis of overleden is hoger dan het aantal opgenomen of overleden patiënten gemeld in de surveillance. Dit komt doordat er geen meldingsplicht geldt voor ziekenhuisopname door of overlijden aan COVID-19. De hier gepresenteerde opname- en sterftecijfers betreffen daarom een onderrapportage, en zijn weergegeven in grijs. Aan het RIVM wordt niet gemeld wie hersteld is.

5 REISHISTORIE VAN BIJ DE GGD NOORD- EN OOST-GELDERLAND POSITIEF OP SARS-COV-2
GETESTE PERSONEN VANAF 7 JUNI 2021 EN IN DE AFGELOPEN WEEK

5 Reishistorie van bij de GGD Noord- en Oost-Gelderland positief op SARS-CoV-2 geteste personen vanaf 7 juni 2021 en in de afgelopen week

Tabel 6: Aantal aan de GGD gemelde personen met een positieve testuitslag voor SARS-CoV-2 die in de 14 dagen voor aanvang van de ziekte in het buitenland zijn geweest¹.

	Vanaf 7 juni 2021		Afgelopen week ²	
	Aantal	%	Aantal	%
Totaal gemeld	9302		694	
Reishistorie	883	9.5	135	19.5
Geen reishistorie	7033	75.6	320	46.1
Niet vermeld	1386	14.9	239	34.4

¹ Of een persoon met een positieve testuitslag voor SARS-CoV-2 wel of geen reishistorie heeft, wordt vanaf 31 augustus 2020 bepaald door de volgende criteria: a) De persoon met een positieve testuitslag voor SARS-CoV-2 heeft bij de GGD aangegeven een reishistorie te hebben en b) er zit maximaal 14 dagen tussen de terugkomsttag en de eerste ziektedag van de persoon met een positieve testuitslag voor SARS-CoV-2.

² Meldingen die tussen 13 augustus 2021 10:01 en 20 augustus 2021 10:00 aan het RIVM zijn gedaan.

5 REISHISTORIE VAN BIJ DE GGD NOORD- EN OOST-GELDERLAND POSITIEF OP SARS-COV-2
GETESTE PERSONEN VANAF 7 JUNI 2021 EN IN DE AFGELOPEN WEEK

Tabel 7: Aantal aan de GGD gemelde personen met een positieve testuitslag voor SARS-CoV-2 die in de 14 dagen voor aanvang van de ziekte in het buitenland zijn geweest naar verblijfplaats¹.

Land van verblijf	Vanaf 7 juni 2021		Afgelopen week ²	
	Aantal	%	Aantal	%
Griekenland	165	18.7	25	18.5
Turkije	59	6.7	21	15.6
Spanje	189	21.4	20	14.8
Kroatië	48	5.4	19	14.1
Duitsland	82	9.3	12	8.9
Frankrijk	74	8.4	11	8.1
Italië	42	4.8	11	8.1
België	47	5.3	6	4.4
Oostenrijk	39	4.4	5	3.7
Tsjechië	7	0.8	4	3.0
Slovenië	4	0.5	3	2.2
Bulgarije	35	4.0	2	1.5
Curaçao	20	2.3	2	1.5
Groot-Brittannië	5	0.6	2	1.5
Luxemburg	3	0.3	2	1.5
Portugal	56	6.3	2	1.5
Albanië	1	0.1	1	0.7
Armenië	1	0.1	1	0.7
Hongarije	13	1.5	1	0.7
Malta	4	0.5	1	0.7
Marokko	4	0.5	1	0.7
Mexico	1	0.1	1	0.7
Oekraïne	2	0.2	1	0.7
Polen	3	0.3	1	0.7
Overig	54	6.1	0	0.0
Gereisd, maar land is niet vermeld	11	1.2	4	3.0

¹ Sommige mensen kunnen in verschillende landen zijn geweest voorafgaand aan een positieve SARS-CoV-2 test in Nederland.

² Meldingen die tussen 13 augustus 2021 10:01 en 20 augustus 2021 10:00 aan het RIVM zijn gedaan.

6 UITGEVOERDE WERKZAAMHEDEN VAN BIJ DE GGD NOORD- EN OOST-GELDERLAND
GEMELDE PERSONEN MET EEN POSITIEVE TESTUITSLAG VOOR COVID-19 VANAF 10 JUNI 2021
EN IN DE AFGELOPEN WEEK

6 Uitgevoerde werkzaamheden van bij de GGD Noord- en Oost-Gelderland gemelde personen met een positieve testuitslag voor COVID-19 vanaf 10 juni 2021 en in de afgelopen week¹

Tabel 8: Aantal aan de GGD gemelde personen met een positieve testuitslag voor COVID-19 naar uitgevoerde werkzaamheden in de twee weken voorafgaand aan de melding.

Afgelopen twee weken werkzaam in	Vanaf 10 juni 2021		Afgelopen week ¹	
	Aantal	%	Aantal	%
Totaal gemeld	9261	100.0	702	100.0
Ziekenhuis	70	0.8	3	0.4
Verpleeghuis of verzorgingshuis	228	2.5	22	3.1
Andere zorg, binnen 1,5 meter afstand van mensen	192	2.1	11	1.6
Dagopvang, 0 tot 4 jaar	37	0.4	1	0.1
Basisschool en buitenschoolse opvang (4 tot 12 jaar)	142	1.5	4	0.6
Middelbaar onderwijs of middelbaar beroepsonderwijs (12 jaar en ouder)	79	0.9	1	0.1
Hoger beroepsonderwijs of wetenschappelijk onderwijs (16 jaar en ouder)	19	0.2	0	0.0
Horeca met klantcontact	350	3.8	18	2.6
Openbaar vervoer met klantcontact	4	0.0	0	0.0
Handhaving ²	31	0.3	0	0.0
Mantelzorg	13	0.1	1	0.1
Werk met dieren of werk met producten die dierlijk zijn	85	0.9	6	0.9
Werk met eten en drinken of met het verpakken van eten en drinken in een fabriek of op het land	112	1.2	6	0.9
Andere werkzaamheden	2469	26.7	108	15.4
Niet gewerkt	3582	38.7	280	39.9
Onbekend	1848	20.0	241	34.3

¹ Meldingen die tussen 13 augustus 2021 10:01 en 20 augustus 2021 10:00 aan het RIVM zijn gedaan.

² Onder handhaving vallen medewerkers bij politie, BOA, marechaussee, brandweer en Dienst Justitiële Inrichtingen.

⁴Sinds OSIRIS vragenlijst versie 8 wordt er gevraagd naar de werkzaamheden in de afgelopen twee weken in plaats van het beroep.

7 COVID-19 ziekenhuisopnames en opnames op de intensive care gerapporteerd door de Stichting NICE

De Stichting NICE rapporteert dagelijks het aantal COVID-19 patiënten dat opgenomen is in het ziekenhuis. Het aantal ziekenhuisopnames is inclusief opnames op de intensive care. Er is mogelijk een vertraging van 2 tot 3 dagen in de data-aanlevering. Het is niet mogelijk om de ziekenhuisopnames (gerapporteerd in NICE data) te koppelen aan individuele meldingen (Osiris data). Daardoor worden hier alle ziekenhuisopnames van patiënten met COVID-19 woonachtig in regio GGD Noord- en Oost-Gelderland gerapporteerd. Dus ook van de patiënten die niet door de GGD zelf zijn gemeld aan het RIVM.

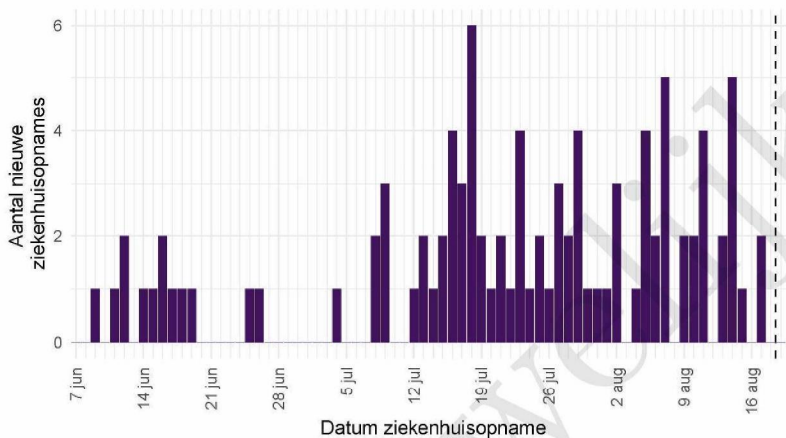
Tabel 9: Aantal nieuwe ziekenhuisopnames van patiënten met COVID-19 per kalenderweek¹ van ziekenhuisopname², woonachtig in regio GGD Noord- en Oost-Gelderland.

Datum van - tot	Ziekenhuisopnames
07-06-2021 - 13-06-2021	4
14-06-2021 - 20-06-2021	7
21-06-2021 - 27-06-2021	2
28-06-2021 - 04-07-2021	1
05-07-2021 - 11-07-2021	5
12-07-2021 - 18-07-2021	19
19-07-2021 - 25-07-2021	13
26-07-2021 - 01-08-2021	13
02-08-2021 - 08-08-2021	15
09-08-2021 - 15-08-2021	16
16-08-2021 - 22-08-2021	2

¹ Een kalenderweek is gedefinieerd van maandag t/m zondag.

² De gegevens van de meest recente kalenderweek zijn nog niet volledig.

7 COVID-19 ZIEKENHUISOPNAMES EN OPNAMES OP DE INTENSIVE CARE GERAPPORTEERD
DOOR DE STICHTING NICE



Figuur 3: Aantal nieuwe COVID-19 patiënten per dag in Nederlandse ziekenhuizen woonachtig in regio GGD Noord- en Oost-Gelderland. Gegevens rechts van de stippellijn worden momenteel nog aangevuld door de ziekenhuizen.

Bron: Nationale Intensive Care Evaluatie – NICE. Gegevens bijgewerkt op 20 augustus 2021 13:03 uur. Voor uitgebreidere en nog actuelere informatie zie Stichting NICE.

8 Bron- en contactonderzoek van SARS-CoV-2 meldingen aan de GGD Noord- en Oost-Gelderland

Wanneer iemand besmet is met SARS-CoV-2 start de GGD met bron- en contactonderzoek (BCO) volgens een landelijk protocol, met als doel om verdere verspreiding van het virus te voorkomen.

8.1 Brononderzoek: Setting van mogelijke besmetting van personen met een positieve testuitslag voor SARS-CoV-2 vanaf 7 juni 2021 en in de afgelopen week

In het brononderzoek, dat door de GGD wordt uitgevoerd bij personen met een positieve testuitslag voor SARS-CoV-2, wordt nagegaan of er gerelateerde ziektegevallen zijn die de bron kunnen zijn. Als dit het geval is wordt vermeld in welke setting de besmetting mogelijk heeft plaatsgevonden. Voor de gemelde personen met een positieve testuitslag voor SARS-CoV-2 waarbij sprake is van gerelateerde gevallen en waarvan de setting bekend is, wordt in Tabel 11 vermeld om welke setting het gaat.

Tabel 10: Aantal aan de GGD gemelde personen met een positieve testuitslag voor SARS-CoV-2 naar aanwezigheid van gerelateerde ziektegevallen¹.

Gerelateerde ziektegevallen aanwezig	Vanaf 7 juni 2021		Afgelopen week ²	
	Aantal	%	Aantal	%
Totaal gemeld	9302		694	
Ja, setting vermeld	4433	47.7	264	38.0
Ja, setting niet vermeld	238	2.6	6	0.9
Ja, setting onbekend	10	0.1	0	0.0
Nee	2984	32.1	188	27.1
Niet vermeld	1637	17.6	236	34.0

¹ Sinds 1 december 2020 kunnen naast mensen met klachten ook mensen zonder klachten zich laten testen als zij risico hebben gelopen op een besmetting. Ook is het vanaf 31 maart 2021 mogelijk een zelftest te doen. Deze test wordt aangeraden voor mensen zonder klachten om periodiek (preventief) te testen wanneer dit voor school of werk vereist is. Bij een positieve uitslag is een confirmatietest bij de GGD vereist. Toch is het aannemelijk dat niet alle personen positief voor SARS CoV-2 getest worden. De werkelijke aantallen zijn daarom waarschijnlijk hoger dan de aantallen die hier genoemd worden.

² Meldingen die tussen 13 augustus 2021 10:01 en 20 augustus 2021 10:00 aan het RIVM zijn gedaan.

8 BRON- EN CONTACTONDERZOEK VAN SARS-COV-2 MELDINGEN AAN DE GGD NOORD- EN OOST-GELDERLAND

Tabel 11: Vermelde mogelijke settings van besmetting van aan de GGD gemelde personen met een positieve testuitslag voor SARS-CoV-2 waarbij sprake is van gerelateerde gevallen^{1,2}.

Setting	Vanaf 7 juni 2021		Afgelopen week ³	
	Aantal	%	Aantal	%
Thuisituatie (huisgenoten en partner, niet samenwonend)	1996	45.0	127	48.1
Medereiziger / reis / vakantie	360	8.1	51	19.3
Bezoek in de thuisituatie (van of bij familie, vrienden, enz.)	753	17.0	40	15.2
Verpleeghuis of woonzorgcentrum voor ouderen	148	3.3	24	9.1
Werksituatie	349	7.9	23	8.7
Feest (feest, verjaardag, borrel, bruiloft, enz.)	282	6.4	7	2.7
Overige gezondheidszorg	26	0.6	5	1.9
Horeca	580	13.1	4	1.5
School en kinderopvang	281	6.3	3	1.1
Vlucht	39	0.9	3	1.1
Religieuze bijeenkomsten	6	0.1	2	0.8
2e lijn gezondheidszorg / ziekenhuis	6	0.1	1	0.4
Woonvoorziening voor mensen met een beperking	14	0.3	1	0.4
Overige woonvoorziening	17	0.4	1	0.4
Studentenvereniging/-activiteiten	8	0.2	0	0.0
Vrijtijdsbesteding, zoals sportclub	46	1.0	0	0.0
Koor	0	0.0	0	0.0
1e lijn gezondheidszorg / huisarts	1	0.0	0	0.0
Dagopvang voor ouderen en mensen met een beperking	3	0.1	0	0.0
Uitvaart	1	0.0	0	0.0
Overig	214	4.8	16	6.1

¹ Sinds 1 december 2020 kunnen naast mensen met klachten ook mensen zonder klachten zich laten testen als zij risico hebben gelopen op een besmetting. Ook is het vanaf 31 maart 2021 mogelijk een zelftest te doen. Deze test wordt aangeraden voor mensen zonder klachten om periodiek (preventief) te testen wanneer dit voor school of werk vereist is. Bij een positieve uitslag is een confirmatietest bij de GGD vereist. Toch is het aannemelijk dat niet alle personen positief voor SARS-CoV-2 getest worden. De werkelijke aantallen zijn daarom waarschijnlijk hoger dan de aantallen die hier genoemd worden.

² Per positief op SARS-CoV-2 getest persoon kunnen meerdere settings gerapporteerd zijn. De percentages in Tabel 11 worden berekend ten opzichte van het aantal personen met een positieve testuitslag voor SARS-CoV-2 waarbij sprake is van gerelateerde gevallen en tenminste één setting is vermeld (Tabel 10).

³ Meldingen die tussen 13 augustus 2021 10:01 en 20 augustus 2021 10:00 aan het RIVM zijn gedaan.

8.2 Bron- en contactonderzoek van SARS-CoV-2 meldingen aan de GGD Noord- en Oost-Gelderland

Het contactonderzoek richt zich op personen met wie de besmette persoon de afgelopen tijd in contact is geweest, en besmet zou kunnen hebben. Nauwe contacten zijn mensen waarmee langer dan 15 minuten op minder dan 1,5 meter afstand contact is geweest tijdens de besmettelijke periode, waarbij onderscheid wordt gemaakt tussen huisgenoten en overige nauwe contacten. Andere (niet nauwe) contacten van de besmette persoon zijn mensen die langer dan 15 minuten met de persoon in dezelfde ruimte waren, maar waar wel 1,5 meter afstand was, óf mensen die minder dan 15 minuten op minder dan 1,5 meter contact hadden met de besmette persoon.

De GGD neemt contact op met de nauwe contacten van de besmette persoon en bespreekt leefregels waaronder het thuis in quarantaine blijven. De andere (niet nauwe) contacten krijgen een brief of e-mail. Nauwe contacten krijgen sinds 3 februari 2021 het advies om zich zo snel mogelijk te laten testen en op dag 5 na de blootstelling een (tweede) test te doen om uit quarantaine te mogen. Het advies aan niet nauwe contacten is om zich bij klachten zo snel mogelijk te laten testen, en anders op of rond dag 5 na de blootstelling. De GGD registreert het aantal nauwe en niet nauwe contacten van de persoon met een positieve testuitslag voor SARS-CoV-2 (Tabel 11). Alleen de nauwe contacten worden op individuele basis geregistreerd; indien nauwe contacten gelinkt zijn aan meerdere besmette personen worden ze niet dubbel geregistreerd.

In periodes met een groot aantal besmettingen kan de uitvoering en registratie van het BCO door de GGD'en tijdelijk worden aangepast. Deze GGD'en vragen besmette personen dan zelf hun contacten te waarschuwen met behulp van informatie van de GGD. Als volgens een arts van de GGD sprake is van een risicogroep of risicovolle situatie wordt het BCO wel volgens de landelijke werkwijze uitgevoerd.

8 BRON- EN CONTACTONDERZOEK VAN SARS-COV-2 MELDINGEN AAN DE GGD NOORD- EN OOST-GELDERLAND

Tabel 12: Aantallen aan de GGD gemelde personen met een positieve testuitslag voor SARS-CoV-2, aantallen gevonden in het kader van bron- en contactonderzoek en aantallen waarbij contactinventarisatie is uitgevoerd¹, per kalenderweek².

Start week	Nieuwe meldingen	Gevonden ihkv BCO ³		Contactinventarisatie uitgevoerd		Contactinventarisatie op tijd ⁴	
		Aantal	%	Aantal	%	Aantal	%
07-06-2021	327	173	52.9	316	96.6	140	86.4
14-06-2021	250	142	56.8	248	99.2	117	87.3
21-06-2021	132	59	44.7	129	97.7	67	83.8
28-06-2021	225	79	35.1	212	94.2	96	61.5
05-07-2021	1437	653	45.4	861	59.9	60	51.7
12-07-2021	2544	1052	41.4	635	25.0	3	17.6
19-07-2021	1660	695	41.9	873	52.6	1	25.0
26-07-2021	930	367	39.5	834	89.7	180	76.9
02-08-2021	657	229	34.9	581	88.4	203	69.3
09-08-2021	677	261	38.6	586	86.6	183	58.7

¹ Contactinventarisatie houdt in dat de GGD voor elke nieuwe SARS-CoV-2 melding in kaart brengt welke contacten deze persoon met een positieve testuitslag voor SARS-CoV-2 heeft gehad tijdens de besmettelijke periode, die twee dagen voor de start van de klachten begint.

² Een kalenderweek is gedefinieerd van maandag t/m zondag.

³ Meldingen waarbij de persoon met een positieve testuitslag voor SARS-CoV-2 in het kader van BCO door de GGD of door een andere persoon met een positieve testuitslag voor SARS-CoV-2 is gewaarschuwd.

⁴ Op tijd: contactinventarisatie 0-1 dag na datum melding index bij GGD. Sommige indexen hebben een datum contactinventarisatie vóór de datum dat de index gemeld is bij de GGD. Deze zijn geëxcludeerd.

Tabel 13: Totaal en gemiddeld aantal contacten van gemelde personen per kalenderweek per categorie contact¹.

Start week	Huisgenoten		Overig nauwe contacten		Niet nauwe contacten	
	Totaal	Gemiddeld	Totaal	Gemiddeld	Totaal	Gemiddeld
07-06-2021	520	1.7	784	2.5	1651	5.4
14-06-2021	409	1.7	795	3.3	1368	5.7
21-06-2021	246	2.0	436	3.6	613	5.2
28-06-2021	347	1.7	523	2.6	3609	19.1
05-07-2021	1529	1.9	2346	4.3	5133	10.0
12-07-2021	1021	1.8	813	2.3	565	1.9
19-07-2021	1493	1.8	2275	2.8	1196	1.9
26-07-2021	1366	1.7	2004	2.5	288	0.5
02-08-2021	842	1.5	775	1.4	430	1.0
09-08-2021	806	1.4	1046	2.0	179	0.5

¹ Hierbij worden alleen de nieuwe SARS-CoV-2 meldingen meegenomen waarbij contactinventarisatie is uitgevoerd. De contacten in deze tabel betreffen zowel de contacten die wel-immuun en die niet-immuun worden beschouwd.

8 BRON- EN CONTACTONDERZOEK VAN SARS-COV-2 MELDINGEN AAN DE GGD NOORD- EN OOST-GELDERLAND

Tabel 14: Aantal nauwe contacten dat opgevolgd wordt door de GGD en aantal en percentage met een SARS-CoV-2 infectie, per categorie nauw contact, per kalenderweek^{1,2}.

Start week	Huisgenoten			Overig nauwe contacten		
	Aantal	Aantal positief	% Positief	Aantal	Aantal positief	% Positief
07-06-2021	409	69	16.9	490	16	3.3
14-06-2021	275	47	17.1	441	24	5.4
21-06-2021	172	21	12.2	347	12	3.5
28-06-2021	280	38	13.6	367	27	7.4
05-07-2021	224	35	15.6	260	21	8.1
12-07-2021	24	2	8.3	9	1	11.1
19-07-2021	7	1	14.3	1	1	100.0
26-07-2021	399	43	10.8	185	4	2.2
02-08-2021	502	70	13.9	321	13	4.0
09-08-2021	494	62	12.6	368	19	5.2

¹ Het betreft alleen nauwe contacten die op individuele basis geregistreerd zijn door de GGD.

² In verband met de monitorperiode van 10 dagen zijn de gegevens over het aantal en percentage positief geteste contacten niet volledig voor de meest recente periode.

8 BRON- EN CONTACTONDERZOEK VAN SARS-COV-2 MELDINGEN AAN DE GGD NOORD- EN OOST-GELDERLAND

Tabel 15: Indicatoren van tijdigheid van het bron- en contactonderzoek door de GGD¹

Start week	Contacten	Bereikt	% Bereikt	Op tijd bereikt ²	% Op tijd bereikt	Bereikt binnen 5 dagen na EZD index ³	% Bereikt binnen 5 dagen na EZD index
07-06-2021	899	897	99.8	644	71.8	642	71.6
14-06-2021	717	714	99.6	572	80.1	514	72.0
21-06-2021	519	514	99.0	436	84.8	368	71.6
28-06-2021	649	640	98.6	520	81.2	487	76.1
05-07-2021	485	479	98.8	389	81.2	405	84.6
12-07-2021	33	29	87.9	21	72.4	15	51.7
19-07-2021	8	6	75.0	0	0.0	0	0.0
26-07-2021	586	578	98.6	490	84.8	416	72.0
02-08-2021	825	796	96.5	568	71.4	529	66.5
09-08-2021	862	845	98.0	628	74.3	544	64.4

¹ Het betreft alleen nauwe contacten die op individuele basis geregistreerd zijn door de GGD.

² Op tijd: startdatum monitoring binnen 2 dagen na datum melding index aan de GGD. Sommige contacten hebben een startdatum monitoring vóór de datum dat de index gemeld is bij de GGD. Deze zijn geëxcludeerd.

³ Sommige contacten hebben een startdatum monitoring vóór de eerste ziekte dag van de index case. Deze zijn geëxcludeerd.

8 BRON- EN CONTACTONDERZOEK VAN SARS-COV-2 MELDINGEN AAN DE GGD NOORD- EN OOST-GELDERLAND

Tabel 16: Indicatoren van tijdigheid van het bron- en contactonderzoek door de GGD¹, in heel Nederland

Start week	Contacten	Bereikt	% Bereikt	Op tijd bereikt ²	% Op tijd bereikt	Bereikt binnen 5 dagen na EZD index ³	% Bereikt binnen 5 dagen na EZD index
07-06-2021	18768	18456	98.3	14365	77.8	12749	69.1
14-06-2021	13456	12924	96.0	10155	78.6	8806	68.1
21-06-2021	8858	8716	98.4	7178	82.4	6145	70.5
28-06-2021	12976	12706	97.9	10765	84.7	9630	75.8
05-07-2021	18705	14754	78.9	12968	87.9	12304	83.4
12-07-2021	4631	988	21.3	676	68.4	601	60.8
19-07-2021	4691	2187	46.6	1702	77.8	1357	62.0
26-07-2021	13099	10811	82.5	9013	83.4	7410	68.5
02-08-2021	20522	19397	94.5	16069	82.8	13144	67.8
09-08-2021	19319	18227	94.3	15112	82.9	12560	68.9

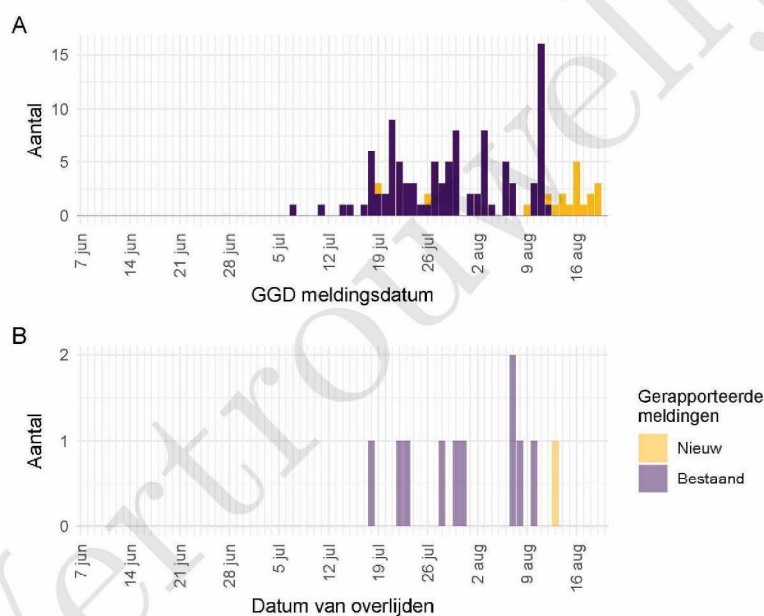
¹ Het betreft alleen nauwe contacten die op individuele basis geregistreerd zijn door de GGD.

² Op tijd: startdatum monitoring binnen 2 dagen na datum melding index aan de GGD. Sommige contacten hebben een startdatum monitoring vóór de datum dat de index gemeld is bij de GGD. Deze zijn geëxcludeerd.

³ Sommige contacten hebben een startdatum monitoring vóór de eerste ziektedag van de index case. Deze zijn geëxcludeerd.

9 Surveillance van SARS-CoV-2 in verpleeghuizen, woonzorgcentra en gehandicaptenzorginstellingen vanaf 7 juni 2021

Vanaf 1 juli 2020 vraagt de GGD voor alle personen positief voor SARS-CoV-2 systematisch na of een persoon in een verpleeghuis of woonzorgcentrum woont. Vanaf 8 september 2020 wordt deze informatie gebruikt om het aantal personen met een positieve testuitslag voor SARS-CoV-2 woonachtig in een verpleeghuis of woonzorgcentrum, en het aantal bewoners met COVID-19 die overleden zijn, te monitoren.



Figuur 4: Aantal verpleeghuis- en woonzorgcentrumbewoners met SARS-CoV-2 gemeld aan de GGD vanaf 7 juni 2021¹. (A) Aantal gemelde verpleeghuis- en woonzorgcentrumbewoners met een positieve testuitslag voor SARS-CoV-2, naar GGD meldingsdatum. (B) Aantal overleden verpleeghuis- en woonzorgcentrumbewoners met een positieve testuitslag voor SARS-CoV-2, naar datum van overlijden.

¹ Meldingen aan het RIVM t/m 13 augustus 2021 10:00 uur zijn in deze grafieken weergegeven in paars. Meldingen van 13 augustus 2021 10:01 uur t/m 20 augustus 2021 10:00 uur zijn weergegeven in geel. Er geldt geen meldingsplicht voor overlijden aan COVID-19. De hier gepresenteerde sterftecijfers betreffen daarom een onderrapportage, en zijn weergegeven in lichtere kleuren. Een leeg figuur betekent dat er in de betreffende periode geen meldingen waren.

10 SARS-CoV-2 testen afgenomen door de GGD Noord- en Oost-Gelderland vanaf 7 juni 2021

Vanaf 1 juni 2020 kunnen alle personen met klachten passend bij SARS-CoV-2 infectie (COVID-19) zich laten testen door de GGD. Vanaf 1 december 2020 kunnen ook mensen zonder klachten zich laten testen als zij in contact zijn geweest met een persoon die positief is getest op SARS-CoV-2 infectie. Voor 1 juni 2020 is in alle GGD regio's het afspraken- en uitslagensysteem CoronIT geïmplementeerd. Onderstaande rapportage is gebaseerd op CoronIT data van voorbije volledige kalenderweken vanaf 1 juni 2020, geëxporteerd op 19 augustus 2021. Totale aantallen uitslagen zijn gebaseerd op alleen positieve en negatieve uitslagen, testen met uitslag heranalyse of onbeoordeelbaar zijn geëxcludeerd. Omdat alleen geboortjaar beschikbaar is om de leeftijd van personen getest op SARS-CoV-2 infectie te bepalen, is het jaar van testafname minus het geboortjaar gebruikt om de leeftijd toe te kennen. Dit betekent dat een deel van de personen getest op SARS-CoV-2 een jaar te oud is ingeschat.

Tabel 17: Aantal testen uitgevoerd door de GGD, met bekende uitslag.

Datum van - tot ¹	Aantal testen met uitslag	Aantal positief	Percentage positief
07-06-2021 - 13-06-2021	6719	292	4.3
14-06-2021 - 20-06-2021	5875	216	3.7
21-06-2021 - 27-06-2021	5677	132	2.3
28-06-2021 - 04-07-2021	6036	215	3.6
05-07-2021 - 11-07-2021	13718	1704	12.4
12-07-2021 - 18-07-2021	17106	2324	13.6
19-07-2021 - 25-07-2021	11488	1430	12.4
26-07-2021 - 01-08-2021	7351	827	11.3
02-08-2021 - 08-08-2021	5326	584	11.0
09-08-2021 - 15-08-2021	4620	617	13.4
Totaal	83916	8341	9.9

¹ De gegevens van de meest recente week zijn nog niet volledig.

10 SARS-COV-2 TESTEN AFGENOMEN DOOR DE GGD NOORD- EN OOST-GELDERLAND VANAF 7 JUNI 2021

Tabel 18: Aantal testen en percentage positief per doelgroep uitgevoerd door de GGD.

Groep	Vanaf 7 juni 2021			Afgelopen week ¹		
	Aantal getest	Aantal positief	% positief	Aantal getest	Aantal positief	% positief
Kinderopvang personeel (16+)	604	37	6.1	33	4	12.1
Basisschool- en BSO personeel (16+)	1664	105	6.3	12	0	0.0
Voortgezet onderwijspersoneel (leeftijd 20+)	740	47	6.4	2	0	0.0
Hoger onderwijspersoneel (25+)	121	7	5.8	2	0	0.0
Horeca	2520	461	18.3	112	20	17.9
Zorgmedewerkers ziekenhuizen	866	45	5.2	44	2	4.5
Zorgmedewerkers verpleeg- of verzorgingshuizen	2698	192	7.1	201	30	14.9
Zorgmedewerkers elders	4087	216	5.3	250	16	6.4
OV medewerkers	109	11	10.1	7	1	14.3
Handhaving ²	545	33	6.1	18	1	5.6
Kappers, manicures, pedicures en schoonheidsspecialisten	267	43	16.1	17	2	11.8
Overige contactberoepen	9521	1129	11.9	403	46	11.4
Mantelzorgers	90	4	4.4	9	1	11.1
Overige niet-contact beroepen	13703	1381	10.1	527	62	11.8
Onbekend	46273	4619	10.0	2982	432	14.5

¹ Van 9 augustus 2021 tot en met 15 augustus 2021.

² Onder handhaving vallen medewerkers bij politie, BOA, marechaussee, brandweer en Dienst Justitiële Inrichtingen.

10 SARS-COV-2 TESTEN AFGENOMEN DOOR DE GGD NOORD- EN OOST-GELDERLAND VANAF 7 JUNI 2021

Tabel 19: Het aantal testen afgenomen bij **volwassenen**, die niet in het kader van bron- en contactonderzoek zijn afgenomen, en waarbij geen beroepsuitvoering in de twee weken voor de test is gespecificeerd in CoronIT.

Datum	Aantal getest	Aantal getest zonder doelgroep informatie	Percentage getest zonder doelgroep informatie
01-06-2020 - 07-06-2020	999	999	100.0
08-06-2020 - 14-06-2020	1127	1127	100.0
15-06-2020 - 21-06-2020	1170	1170	100.0
22-06-2020 - 28-06-2020	1222	1222	100.0
29-06-2020 - 05-07-2020	1405	1405	100.0
06-07-2020 - 12-07-2020	1523	1523	100.0
13-07-2020 - 19-07-2020	1836	1836	100.0
20-07-2020 - 26-07-2020	2706	2706	100.0
27-07-2020 - 02-08-2020	2268	2268	100.0
03-08-2020 - 09-08-2020	1706	1706	100.0
10-08-2020 - 16-08-2020	1834	1834	100.0
17-08-2020 - 23-08-2020	2742	2742	100.0
24-08-2020 - 30-08-2020	3879	3879	100.0
31-08-2020 - 06-09-2020	4931	4931	100.0
07-09-2020 - 13-09-2020	5449	5449	100.0
14-09-2020 - 20-09-2020	5817	5817	100.0
21-09-2020 - 27-09-2020	7286	7286	100.0
28-09-2020 - 04-10-2020	9097	4410	48.5
05-10-2020 - 11-10-2020	11988	5817	48.5
12-10-2020 - 18-10-2020	14098	8558	60.7
19-10-2020 - 25-10-2020	13458	7338	54.5
26-10-2020 - 01-11-2020	11477	4645	40.5
02-11-2020 - 08-11-2020	9816	4063	41.4
09-11-2020 - 15-11-2020	9166	3720	40.6
16-11-2020 - 22-11-2020	10899	4523	41.5
23-11-2020 - 29-11-2020	11009	4707	42.8
30-11-2020 - 06-12-2020	14309	6182	43.2
07-12-2020 - 13-12-2020	22216	9992	45.0
14-12-2020 - 20-12-2020	21743	9846	45.3
21-12-2020 - 27-12-2020	19841	9867	49.7
28-12-2020 - 03-01-2021	17036	9604	56.4
04-01-2021 - 10-01-2021	15050	8388	55.7
11-01-2021 - 17-01-2021	12211	5959	48.8
18-01-2021 - 24-01-2021	10644	5052	47.5
25-01-2021 - 31-01-2021	7813	3677	47.1
01-02-2021 - 07-02-2021	7222	3531	48.9
08-02-2021 - 14-02-2021	5953	3043	51.1
15-02-2021 - 21-02-2021	8400	4529	53.9
22-02-2021 - 28-02-2021	10869	5983	55.0
01-03-2021 - 07-03-2021	13502	7628	56.5
08-03-2021 - 14-03-2021	20389	11762	57.7
15-03-2021 - 21-03-2021	22503	13382	59.5
22-03-2021 - 28-03-2021	23268	13389	57.5
29-03-2021 - 04-04-2021	19692	11269	57.2

Tabel 19: Het aantal testen afgenomen bij **volwassenen**, die niet in het kader van bron-
(continued)

Datum	Aantal getest	Aantal getest zonder doelgroep informatie	Percentage getest zonder doelgroep informatie
05-04-2021 - 11-04-2021	19444	11131	57.2
12-04-2021 - 18-04-2021	20268	11730	57.9
19-04-2021 - 25-04-2021	19490	11029	56.6
26-04-2021 - 02-05-2021	15304	8511	55.6
03-05-2021 - 09-05-2021	12841	7103	55.3
10-05-2021 - 16-05-2021	10337	5876	56.8
17-05-2021 - 23-05-2021	9043	4957	54.8
24-05-2021 - 30-05-2021	9344	5605	60.0
31-05-2021 - 06-06-2021	8135	5101	62.7
07-06-2021 - 13-06-2021	6123	3793	61.9
14-06-2021 - 20-06-2021	5324	3291	61.8
21-06-2021 - 27-06-2021	5412	3309	61.1
28-06-2021 - 04-07-2021	5975	3313	55.4
05-07-2021 - 11-07-2021	13601	6333	46.6
12-07-2021 - 18-07-2021	16144	7860	48.7
19-07-2021 - 25-07-2021	10044	5242	52.2
26-07-2021 - 01-08-2021	6842	3900	57.0
02-08-2021 - 08-08-2021	5051	3110	61.6
09-08-2021 - 15-08-2021	4479	2922	65.2
Totaal	624770	352880	56.5

10 SARS-COV-2 TESTEN AFGENOMEN DOOR DE GGD NOORD- EN OOST-GELDERLAND VANAF 7 JUNI 2021

Tabel 20: Aantal testen uitgevoerd door de GGD'en, met bekende testuitslag vanaf 7 juni 2021 per leeftijdsgroep.

Leeftijdsgroep	Vanaf 7 juni 2021			Afgelopen week ¹		
	Aantal getest	Aantal positief	Percentage positief	Aantal getest	Aantal positief	Percentage positief
0 - 3	1107	46	4.2	66	5	7.6
4 - 12	10941	610	5.6	262	37	14.1
13 - 17	8238	1046	12.7	340	59	17.4
18 - 24	16114	3233	20.1	854	196	23.0
25 - 29	6212	683	11.0	388	59	15.2
30 - 39	11411	739	6.5	693	73	10.5
40 - 49	10139	700	6.9	514	59	11.5
50 - 59	10386	822	7.9	658	60	9.1
60 - 69	5975	286	4.8	475	37	7.8
70 - 79	2611	118	4.5	277	21	7.6
80+	757	54	7.1	92	10	10.9
Niet vermeld	25	4	16.0	1	1	100.0

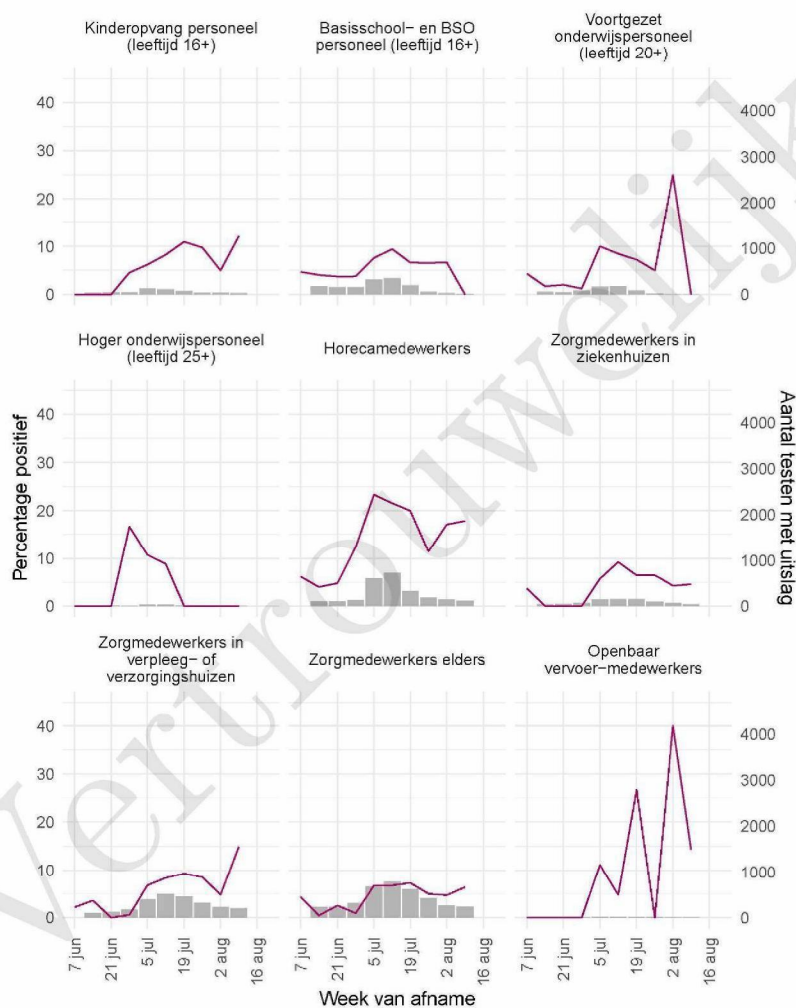
¹ Van 9 augustus 2021 tot en met 15 augustus 2021.

Tabel 21: Aantal testen uitgevoerd door de GGD'en, met bekende testuitslag vanaf 7 juni 2021 per geslacht.

Geslacht	Vanaf 7 juni 2021			Afgelopen week ¹		
	Aantal getest met uitslag	Aantal positief	Percentage positief	Aantal getest met uitslag	Aantal positief	Percentage positief
Man	37958	4215	11.1	2072	312	15.1
Vrouw	45818	4115	9.0	2545	305	12.0
Niet vermeld	140	11	7.9	3	0	0.0

¹ Van 9 augustus 2021 tot en met 15 augustus 2021.

10 SARS-COV-2 TESTEN AFGENOMEN DOOR DE GGD NOORD- EN OOST-GELDERLAND VANAF 7 JUNI 2021

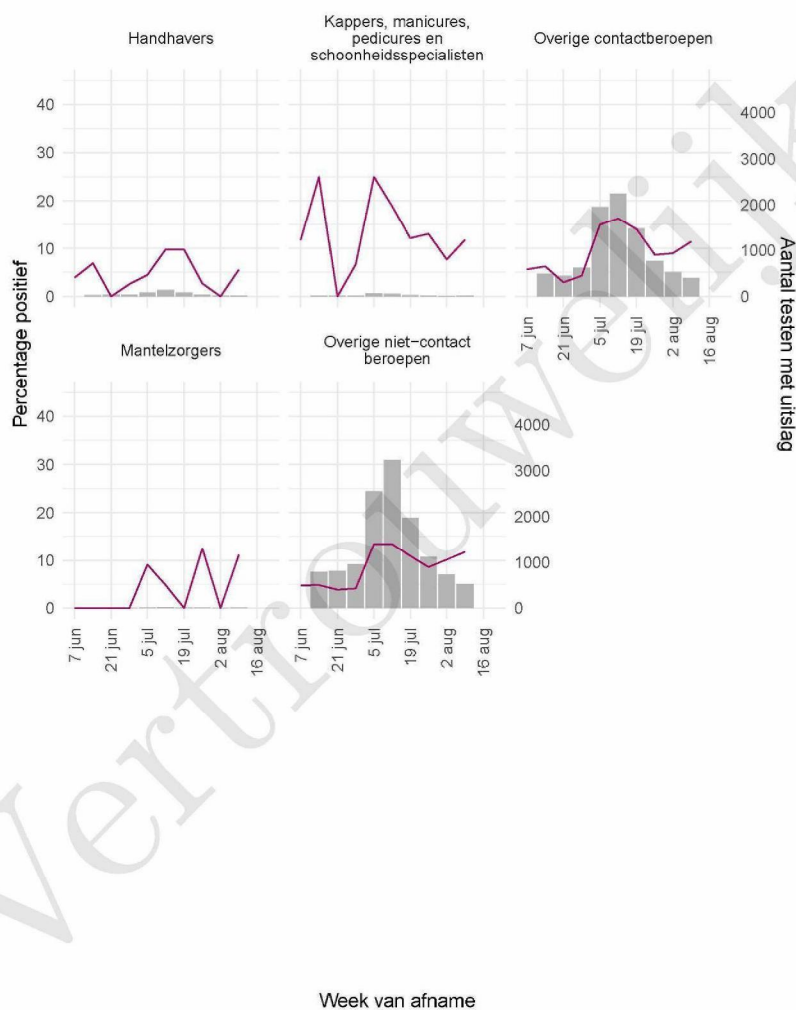


Figuur 5: Aantal testen¹ en percentage positieve testen per kalenderweek en per doelgroep vanaf 7 juni 2021².

¹ De doorlopende paarse lijn geeft het percentage positief weer (y-as linkerzijde). De grijze balkjes geven het absolute aantal afgenomen tests weer (y-as rechterzijde). Een leeg figuur betekent dat er in de betreffende periode geen meldingen waren.

² Deze figuren tonen gegevens inclusief testen gedaan in BCO. Een leeg figuur betekent dat er in de betreffende periode geen meldingen waren.

10 SARS-COV-2 TESTEN AFGENOMEN DOOR DE GGD NOORD- EN OOST-GELDERLAND VANAF 7 JUNI 2021

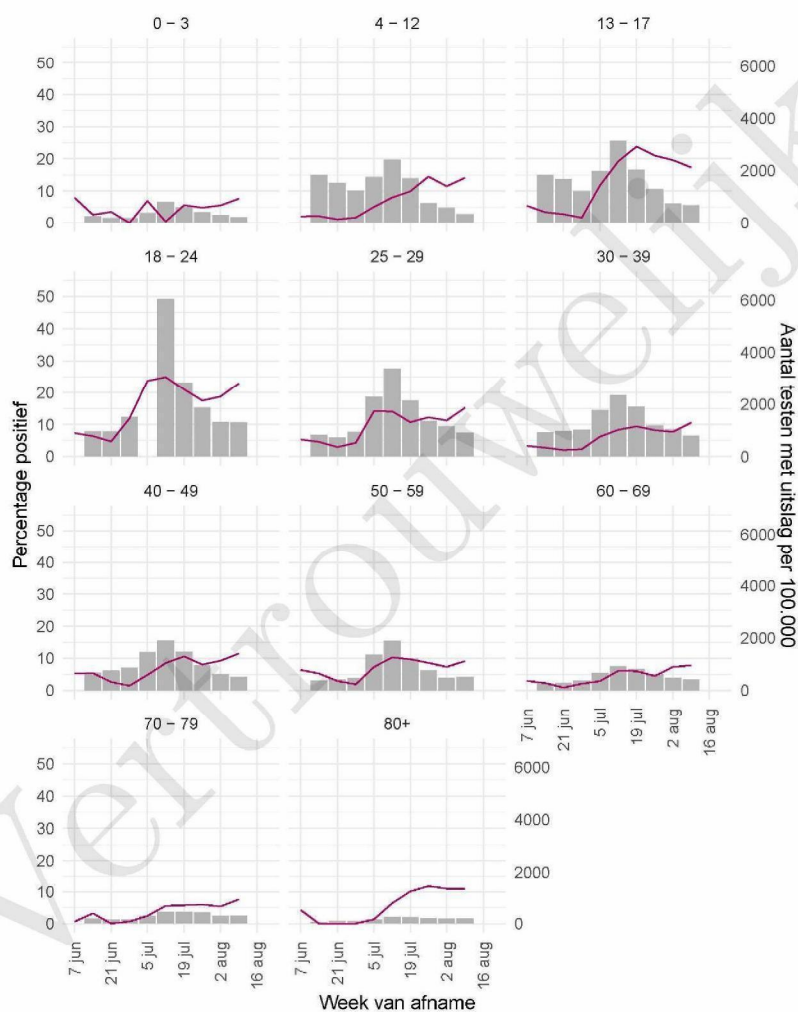


Figuur 6: Aantal testen¹ en percentage positieve testen per kalenderweek en per doelgroep vanaf 7 juni 2021².

¹ De doorlopende paarse lijn geeft het percentage positief weer (y-as linkerzijde). De grijze balkjes geven het absolute aantal afgenomen tests weer (y-as rechterzijde). Een leeg figuur betekent dat er in de betreffende periode geen meldingen waren.

² Deze figuren tonen gegevens inclusief testen gedaan ihkv BCO. Een leeg figuur betekent dat er in de betreffende periode geen meldingen waren.

10 SARS-COV-2 TESTEN AFGENOMEN DOOR DE GGD NOORD- EN OOST-GELDERLAND VANAF 7 JUNI 2021

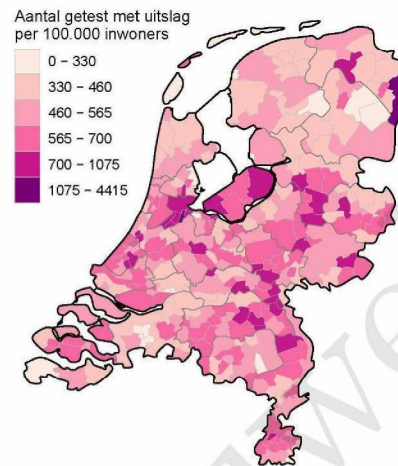


Figuur 7: Aantal testen¹ en percentage positieve testen per kalenderweek en per leeftijdsgroep vanaf 7 juni 2021^{2,3}.

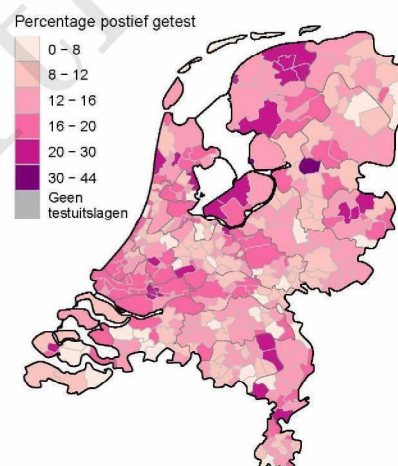
¹ De doorlopende paarse lijn geeft het percentage positief weer (y-as linkerzijde). De grijze balkjes geven het aantal afgenomen tests per 100.000 inwoners weer (y-as rechterzijde).

² Met het openen van de scholen op 8 februari 2021 is het testbeleid voor kleine kinderen (0-4) en kinderen die op de basisschool zitten veranderd. Een leeg figuur betekent dat er in de betreffende periode geen meldingen waren.

³ Deze figuren tonen gegevens inclusief testen gedaan in/vb BCO. Een leeg figuur betekent dat er in de betreffende periode geen meldingen waren.



Figuur 8: Aantal geteste personen voor SARS-CoV-2 waarvan de testuitslag bekend is per 100.000 inwoners per gemeente op basis van woonplaats van de geteste personen in de afgelopen kalenderweek (van 9 augustus 2021 tot en met 15 augustus 2021). De grijze lijnen geven de grenzen van de GGD-regio's weer.



Figuur 9: Percentage positieve testen per gemeente op basis van woonplaats van de persoon met een testuitslag voor SARS-CoV-2 in de afgelopen kalenderweek (van 9 augustus 2021 tot en met 15 augustus 2021). De grijze lijnen geven de grenzen van de GGD-regio's weer.

11 Vergelijking met landelijke situatie

Tabel 22: Aantal meldingen van de afgelopen en vorige week.

GGD	Aantal meldingen afgelopen week	Aantal meldingen per 100.000 afgelopen week	Aantal meldingen vorige week	Aantal meldingen per 100.000 vorige week
Nederland-totaal	16693	95.5	16273	93.1
GGD Amsterdam	1834	171.1	1616	150.8
GGD Flevoland	724	169.1	564	131.7
GGD Rotterdam-Rijnmond	1602	120.6	1490	112.2
GGD Twente	675	106.8	658	104.2
GGD Haaglanden	1169	104.2	1218	108.5
GGD IJsselland	532	99.5	419	78.3
GGD Zaanstreek/Waterland	328	96.5	380	111.8
GGD Kennemerland	523	94.8	493	89.3
Dienst Gezondheid & Jeugd ZHZ	431	93.5	432	93.7
GGD Zuid-Limburg	526	88.5	581	97.8
GGD Hart voor Brabant	950	88.1	877	81.3
GGD Regio Utrecht	1197	87.9	1136	83.5
GGD Limburg-Noord	458	87.8	508	97.4
GGD Gooi en Vechtstreek	222	85.7	228	88.0
GGD Gelderland-Zuid	482	85.5	439	77.8
GGD Noord- en Oost-Gelderland	694	83.5	630	75.8
GGD Hollands-Midden	673	82.6	705	86.6
GGD Fryslân	533	81.8	559	85.8
Veiligheids- en Gezondheidsregio Gelderland-Midden	535	76.3	604	86.1
GGD Hollands-Noorden	506	76.0	594	89.2
GGD Groningen	445	75.8	399	68.0
GGD Zeeland	282	73.2	365	94.7
GGD West-Brabant	507	71.3	479	67.4
GGD Drenthe	337	68.1	267	54.0
GGD Brabant-Zuidoost	528	67.3	632	80.6

11 VERGELIJKING MET LANDELIJKE SITUATIE

Tabel 23: Leeftijdsverdeling van de GGD t.o.v. leeftijdsverdeling Nederland over de afgelopen week.

Leeftijdsgroep	GGD		Nederland	
	Totaal gemeld	%	Totaal gemeld	%
Totaal gemeld	680		17041	
0-4	5	0.7	327	1.9
5-9	18	2.6	630	3.7
10-14	52	7.6	1097	6.4
15-19	109	16.0	2276	13.4
20-24	139	20.4	2820	16.5
25-29	60	8.8	1880	11.0
30-34	38	5.6	1494	8.8
35-39	28	4.1	1199	7.0
40-44	40	5.9	986	5.8
45-49	40	5.9	938	5.5
50-54	44	6.5	1006	5.9
55-59	30	4.4	663	3.9
60-64	24	3.5	594	3.5
65-69	14	2.1	351	2.1
70-74	8	1.2	272	1.6
75-79	5	0.7	158	0.9
80-84	12	1.8	158	0.9
85-89	7	1.0	100	0.6
90-94	6	0.9	68	0.4
95+	1	0.1	24	0.1
Niet vermeld	0	0.0	0	0.0

Tabel 24: Aantal aan de GGD gemelde personen met een positieve testuitslag voor SARS-CoV-2 naar aanwezigheid van gerelateerde ziektegevallen t.o.v. aantal gemelde personen in Nederland¹ over de afgelopen week².

Gerelateerde ziektegevallen aanwezig	GGD		Nederland	
	Aantal	%	Aantal	%
Totaal gemeld	694		16693	
Ja, setting vermeld	264	38.0	5489	32.9
Ja, setting niet vermeld	6	0.9	433	2.6
Ja, setting onbekend	0	0.0	13	0.1
Nee	188	27.1	6248	37.4
Niet vermeld	236	34.0	4510	27.0

¹ Sinds 1 december 2020 kunnen naast mensen met klachten ook mensen zonder klachten zich laten testen als zij risico hebben gelopen op een besmetting. Ook is het vanaf 31 maart 2021 mogelijk een zelftest te doen. Deze test wordt aangeraden voor mensen zonder klachten om periodiek (preventief) te testen wanneer dit voor school of werk vereist is. Bij een positieve uitslag is een confirmatietest bij de GGD vereist. Toch is het aannemelijk dat niet alle personen positief voor SARS-CoV-2 getest worden. De werkelijke aantallen zijn daarom waarschijnlijk hoger dan de aantallen die hier genoemd worden.

² Meldingen die tussen 13 augustus 2021 10:01 en 20 augustus 2021 10:00 aan het RIVM zijn gedaan.

11 VERGELIJKING MET LANDELIJKE SITUATIE

Tabel 25: Top 10 settings¹ van de GGD t.o.v. de settings-aantallen in Nederland over de afgelopen week.

Setting	GGD		Nederland	
	Aantal	%	Aantal	%
Thuisituatie (huisgenoten incl. niet-samenwonende partner)	127	48.1	3183	58.0
Medereiziger / reis / vakantie	51	19.3	621	11.3
Bezoek in de thuisituatie (van of bij familie, vrienden, enz.)	40	15.2	1046	19.1
Verpleeghuis of woonzorgcentrum voor ouderen	24	9.1	196	3.6
Werksituatie	23	8.7	330	6.0
Overig	16	6.1	238	4.3
Feest (feest, verjaardag, borrel, bruiloft, enz.)	7	2.7	154	2.8
Overige gezondheidszorg	5	1.9	38	0.7
Horeca	4	1.5	143	2.6
School en kinderopvang	3	1.1	56	1.0
Vlucht	3	1.1	69	1.3

¹ Alleen settings waarvan er minstens 1 aantal bekend is, worden gepresenteerd.

Tabel 26: Aantal testen uitgevoerd door de GGD met bekende testuitslag t.o.v. aantal testen in Nederland¹ vanaf 7 juni 2021 per kalenderweek²

Datum van - tot ³	GGD			Nederland		
	Aantal testen met uitslag	Aantal positief	Percentage positief	Aantal testen met uitslag	Aantal positief	Percentage positief
07-06-2021 - 13-06-2021	6719	292	4.3	164804	8604	5.2
14-06-2021 - 20-06-2021	5875	216	3.7	133346	5770	4.3
21-06-2021 - 27-06-2021	5677	132	2.3	125904	3954	3.1
28-06-2021 - 04-07-2021	6036	215	3.6	131628	6934	5.3
05-07-2021 - 11-07-2021	13718	1704	12.4	311189	49392	15.9
12-07-2021 - 18-07-2021	17106	2324	13.6	418336	64423	15.4
19-07-2021 - 25-07-2021	11488	1430	12.4	259550	35254	13.6
26-07-2021 - 01-08-2021	7351	827	11.3	166252	20521	12.3
02-08-2021 - 08-08-2021	5326	584	11.0	123253	15889	12.9
09-08-2021 - 15-08-2021	4620	617	13.4	104279	15243	14.6
Totaal	83916	8341	9.9	1938541	225984	11.7

¹ Sinds 1 december 2020 kunnen naast mensen met klachten ook mensen zonder klachten zich laten testen als zij risico hebben gelopen op een besmetting. Ook is het vanaf 31 maart 2021 mogelijk een zelftest te doen. Deze test wordt aanbevolen voor mensen zonder klachten om periodiek (preventief) te testen wanneer dit voor school of werk vereist is. Bij een positieve uitslag is een confirmatietest bij de GGD vereist. Toch is het aannemelijk dat niet alle personen positief voor SARS-CoV-2 getest worden. De werkelijke aantallen zijn daarom waarschijnlijk hoger dan de aantallen die hier genoemd worden.

² Een kalenderweek is gedefinieerd van maandag t/m zondag.

³ De gegevens van de meest recente week zijn nog niet volledig.

11 VERGELIJKING MET LANDELIJKE SITUATIE

Tabel 27: Aantal testen uitgevoerd door de GGD'en, met bekende testuitslag t.o.v. aantal testen in Nederland over de afgelopen kalenderweek¹ per leeftijdsgroep.

Leeftijdsgroep	GGD		Nederland	
	Aantal getest	Percentage positief	Aantal getest	Percentage positief
0 - 3	66	7.6	2064	9.2
4 - 12	262	14.1	5666	19.2
13 - 17	340	17.4	6004	22.2
18 - 24	854	23.0	18022	21.2
25 - 29	388	15.2	11469	15.6
30 - 39	693	10.5	19231	13.2
40 - 49	514	11.5	12480	13.3
50 - 59	658	9.1	13160	11.5
60 - 69	475	7.8	9742	8.6
70 - 79	277	7.6	4777	7.2
80+	92	10.9	1608	8.8
Niet vermeld	1	100.0	56	26.8

¹ Van 9 augustus 2021 tot en met 15 augustus 2021.



Rijksinstituut voor Volksgezondheid
en Milieu
Ministerie van Volksgezondheid,
Welzijn en Sport

Epidemiologische situatie van SARS-CoV-2 in GGD Limburg-Noord

Rijksinstituut voor Volksgezondheid en Milieu - RIVM
20 augustus 2021, 10:00

Samenvatting

Tot en met 20 augustus 2021 10:00 uur zijn er door GGD Limburg-Noord in totaal 67989 personen positief voor SARS-CoV-2 gemeld aan het RIVM. Tot nu toe zijn 1125 van de gemelde patiënten opgenomen in het ziekenhuis en 740 mensen overleden.

Van het totaal aantal personen met een positieve SARS-CoV-2 testuitslag die door de GGD Limburg-Noord is gemeld zijn 99.7% woonachtig in regio GGD Limburg-Noord en 0.3% in andere GGD regio's. In deze pdf zijn alle meldingen meegenomen die door GGD Limburg-Noord zijn gemeld ongeacht woonlocatie.

Een overzicht van de COVID-19 situatie op landelijk niveau is [hier](#) te vinden.

Uitleg over surveillance van COVID-19 in Nederland

Door middel van surveillance houdt het RIVM zicht op de verspreiding van SARS-CoV-2 in Nederland. Via een samenwerking tussen artsen, laboratoria en de GGD'en wordt informatie verzameld over personen met een positieve SARS-CoV-2 testuitslag. Sinds het begin van de COVID-19 epidemie in Nederland is het testbeleid geleidelijk veranderd. Het huidige testbeleid is hier te vinden. Vanaf 1 december 2020 kunnen ook mensen zonder klachten zich laten testen als zij risico hebben gelopen op een besmetting. Ook is het vanaf 31 maart 2021 mogelijk een zelftest te doen. Deze test wordt aangeraden voor mensen zonder klachten om periodiek (preventief) te testen wanneer dit voor school of werk vereist is. Bij een positieve uitslag is een confirmatietest bij de GGD vereist. Toch is het aannemelijk dat niet alle met SARS-CoV-2 besmette personen daadwerkelijk getest worden. De werkelijke aantallen in Nederland zijn daarom waarschijnlijk hoger dan de aantallen die hier genoemd worden. Aan het RIVM wordt niet gemeld wie hersteld is van een SARS-CoV-2 infectie.

Niet van alle positief geteste personen die gemeld worden aan de GGD is bekend of ze zijn opgenomen in het ziekenhuis of zijn overleden. Dit komt doordat er geen meldingsplicht is voor ziekenhuisopnames of overlijden bij personen met een positieve SARS-CoV-2 testuitslag. De hier gepresenteerde opname- en sterftecijfers betreffen daarom een onderrapportage, en zijn weergegeven in grijs (in tabellen) of in lichtere kleuren (in grafieken). De Stichting NICE rapporteert dagelijks het aantal patiënten met COVID-19 dat opgenomen is in het ziekenhuis en het aantal daarvan dat is opgenomen op de intensive care. Deze aantallen zijn meer compleet, en worden ook weergegeven in deze rapportage. De stichting NICE registreert niet of iemand vanwege COVID-19 ziekte is opgenomen of om een andere reden.

Open data

De volgende bestanden met data over SARS-CoV-2 en COVID-19 zijn openbaar beschikbaar:

- Cumulatieve aantallen per gemeente per dag, van het aantal personen met een positieve testuitslag voor SARS-CoV-2, in het ziekenhuis opgenomen COVID-19 patiënten en overleden patiënten positief voor SARS-CoV-2 gemeld bij de GGD ten tijde van publicatie.
- Aantal in het ziekenhuis opgenomen COVID-19 patiënten per gemeente per dag, volgens NICE registratie.
- Karakteristieken van elke voor SARS-CoV-2 positief geteste persoon in Nederland.
- Aantallen GGD-meldingen van SARS-CoV-2 in gehandicaptenzorginstellingen naar veiligheidsregio, per datum.
- Aantallen GGD-meldingen van SARS-CoV-2 in personen van 70 jaar en ouder woonachtig buiten een instelling naar veiligheidsregio, per datum.
- Aantallen GGD-meldingen van SARS-CoV-2 in verpleeghuizen naar veiligheidsregio, per datum.

-
- Aantallen GGD-meldingen van SARS-CoV-2 per gemeente, per publicatiedatum.
 - Het reproductiegetal van SARS-CoV-2.
 - Aantal besmettelijke personen per dag.
 - De Nationale SARS-CoV-2 afvalwatersurveillance.

Dit document is vertrouwelijk en verdere verspreiding valt onder de verantwoordelijkheid van de GGD. Door eventuele kleine aantallen kunnen personen mogelijk herleidbaar zijn.

Vertrouwelijk